

VENT DEBOUT

MARIONNETTES, TOUT PUBLIC À PARTIR DE 7 ANS



“Quand la vérité n’est pas libre, la liberté n’est pas vraie.”
Jacques Prévert

L'ÉQUIPE DE CRÉATION

Écriture, création, interprétation: Pierre-Yves Guinai, Yoanelle Stratman

Aide à l'écriture, regard extérieur : Amalia Modica

Création sonore : Jean-Bernard Hoste

Création lumière : François Decobert

Illustrations : Celia Guibbert



LE SPECTACLE

La vie d'une petite fille bascule quand elle fait l'étrange découverte d'un monde très différent du sien. Un monde grouillant de mots, de sons, d'inscriptions et de dessins en tous genres.

C'est un tsunami d'émotions, à la fois effrayant et excitant qui s'abat sur elle qui n'a connu jusqu'alors qu'un monde de silence.

Elle tente de comprendre ce qui la sépare de cet univers si attrayant que tout son entourage semble ignorer.

Par chez elle rien ne résiste au vent. Un vent puissant, capricieux et omniprésent qui la rattrape et la ramène inévitablement d'où elle vient.

D'où vient ce vent mystérieux ?

Elle découvre que ce sont leurs pensées, leurs voix et leurs libertés qui s'envolent et entame alors une bataille contre ces puissantes rafales.

L'histoire de cette petite fille prend la forme d'une fable pour petits et grands, inspirée par ces pays réduits au silence par la censure.

Notre scénographie est composée d'une table avec un plateau qui bascule, chaque face représentant un univers différent : un alignement de carnets à dessins blancs pour le monde du vent et un bureau de dessinateur (avec pot à crayon, livres,..) pour le monde libre. Les marionnettes de type bunraku sur table sont manipulées à vue.



NOTE D'INTENTION

En 2016, la compagnie présente le spectacle *Clic* en Corée du Sud. L'occasion pour nous de découvrir les liens étranges tissés entre ce jeune pays et son voisin du Nord.

Nous apprenons que plusieurs organisations tentent d'envoyer des signaux en Corée du Nord notamment grâce à des ballons d'hélium avec des tracts, des journaux, des livres...

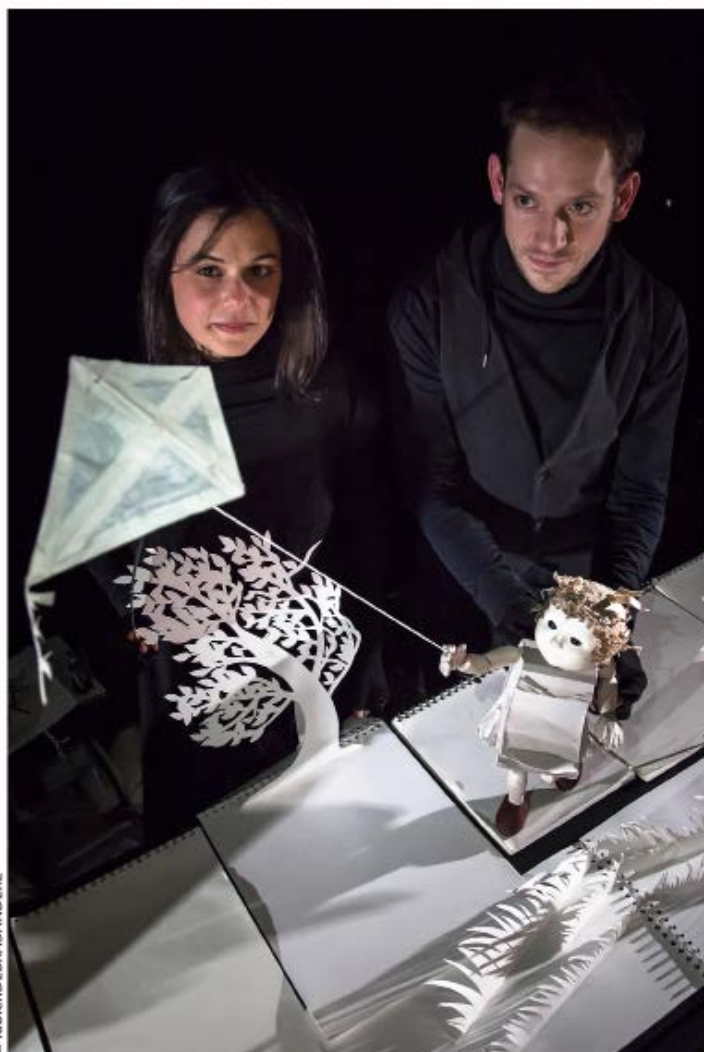
L'organisation *Flashdrives for Freedom* a ainsi envoyé plus de 20 000 clés USB dans l'espoir de faire découvrir aux nord-coréens les cultures du monde et de dénoncer ainsi le régime. Celles-ci contenaient des films, des programmes d'actualité, des clips de musique...

Pourquoi le régime nord-coréen a-t-il peur de ces « attaques » ? Comment les citoyens nord-coréens perçoivent-ils de tels signaux ? Font-ils semblant de ne pas savoir ce qu'il se passe de l'autre côté ou n'en sont-ils tout simplement pas conscients ?

En Corée du Sud, ces faits divers ne sont pas médiatisés. Ils sont même très bien cachés. Alors pourquoi ce vent de censure dans ce pays qui, contrairement à son voisin, semble libre ?

En France, les attentats de janvier 2015 ont été l'occasion de parler de la liberté d'expression et de la liberté de la presse, notamment à l'école. C'est dans ce contexte que nous avons créé *Vent debout*.

Nous souhaitons aborder la question de la censure en imaginant une fable poétique sans parole. Et évoquer la violence de l'oppression tout en restant fidèle à notre esthétique artisanale et en travaillant avec le matériau délicat du papier.



Dans *Vent Debout*, on retrouve une nation dans laquelle les pensées sont conditionnées et les libertés étouffées. Le vent représente l'oppression qui emporte tous les mots, toutes les envies de communiquer. Tel Eole dans la mythologie grecque, les moulins à vents envoient bourrasques et tempêtes. Pour nous, ils permettent de maintenir les habitants dans une pensée et un mode de vie uniques.

En suivant cette petite fille, nous découvrons « l'autre côté », représenté par l'autre face de la table. Un monde de papier journal, où les pensées s'expriment sur les murs, supports de toutes les libertés. Nous la voyons grandir et suivons son combat pour la liberté.

À l'heure où des journaux comme *Médiapart* sont perquisitionnés par le pouvoir en place, on peut se questionner sur l'importance de la liberté d'expression dans un pays où il serait aisé de la croire acquise.

LA COMPAGNIE

Créée en 2012, la compagnie des Fourmis dans la Lanterne est le fruit de la rencontre de deux artistes marionnettistes : Yoanelle Stratman et Pierre-Yves Guinai.

Tous deux passionnés dans l'art de donner vie à l'inerte, ils travaillent avant tout à partir d'univers visuels, souvent sans texte pour offrir à chacun la possibilité d'imaginer le sien à son échelle. Chaque création est pour la compagnie un monde à part entière. À la manière de petites fourmis, les artistes aiment bricoler, bidouiller minutieusement pour proposer au public des univers attachants, surprenants, et poétiques. Ils privilégient la manipulation à vue, créant souvent des ambiances intimistes qui les rapprochent des spectateurs. Ils se produisent aussi bien en rue qu'en salle.

La compagnie est régulièrement soutenue pour ses créations par la DRAC et la Région Hauts-de-France.

LES PRÉCÉDENTES CRÉATIONS

Monsieur Watt

Les lumineuses aventures d'une lampe de chevet,
créé en 2009.

Solo de Pierre-Yves Guinai, également diffusé par Les Fourmis.

Ce spectacle a été joué plus de 350 fois, en France, en Belgique, en Suisse et en Corée du Sud.

Diffusé en festival de rue, programmations culturelles, médiathèques, salons du livre, maisons de quartiers, journées du patrimoine, etc.



Il a notamment été accueilli par :

La Nuit de la Marionnette à Clamart (92), le Théâtre de la Marionnette à Paris, le Figura Festival de Baden (Suisse), le Festival Méliscènes à Auray (56), le festival Renaissance de Bar-le-Duc (55), les festivals de marionnettes de : Bernay (27), Gand (Belgique), Gravigny (27), Vergèze (30), etc.

Clic

CinéMarionnettoGraphe en caravane, créé en 2013.



La Caravane de *Clic* a joué dans une cinquantaine de festivals et événements à travers la France. Elle a aussi joué en Allemagne, Autriche, Belgique, Espagne, Estonie, Russie, Slovénie et Suisse.

Une **version du spectacle en salle**, a été adapté pour la Nuit de la Marionnette au Théâtre Jean Arp (Clamart - 92), puis cette version a permis de partir par avion en Israël, Palestine, Finlande, Corée du Sud, etc.



L'Écho Souterrain

Création 2015

Théâtre marionnettique, tout public à partir de 9 ans



« Dans les profondeurs des égouts d'une grande ville, un groupe d'enfants se recrée un univers à lui, sorte de monde parallèle où tout est possible. Mais face aux dangers, réels ou supposés, qui les menacent, ils doivent s'inventer de nouvelles règles... Et vivent une expérience qui les marquera à jamais. »



Partenaires :

- La région Nord-Pas de Calais, DRAC Nord-Pas-de-Calais
- Le Mouffetard - Théâtre de la Marionnette à Paris (75)
- La Manivelle Théâtre à Wasquehal (59)
- Espace culturel Georges Brassens à St Martin Boulogne (62)
- La Ferme d'en Haut à Villeneuve d'Ascq (59)
- La Maison Folie Moulins à Lille (59)
- Culture Commune, Scène Nationale du Bassin Minier (62)



Yoanelle Stratman

Elle commence son parcours artistique en temps que circassienne – jongleuse et cherche son chemin à travers plusieurs écoles comme Piste d'Azur à Mougins (06), Balthazar à Montpellier et le Centre Régional des Arts du Cirque de Lomme (59). Elle crée ensuite la Cie Balles et Pattes avec Domingos Lecomte (jongleur, illusionniste) et leurs spectacles « Pas Liés » (2004), puis « Cruelles Sornettes » (2010).

En parallèle, un intérêt nouveau pour les arts de la marionnette l'emmène à Charleville-Mézières, à la rencontre de Philippe Genty et Mary Underwood pour un stage à la recherche de ses « Paysages intérieurs ». En 2011, elle répond à *La Pelle du large* lancé par Philippe Genty et Mary Underwood et embarque sur les traces de l'Odyssée d'Homère.

En 2012, elle crée avec Pierre-Yves Guinai la Cie Des Fourmis dans la Lanterne et leur premier spectacle commun *Clic*, puis co-écrit et interprète *L'Echo Souterrain* (2015) et *Vent Debout* (2017).



Pierre-Yves Guinai

Il commence comme régisseur lumière suite à un Diplôme des Métiers d'Art. Il conçoit notamment les lumières des spectacles : *T'es Où T'es Là* (2010), et *Face de Cuillère* (2012) de la Compagnie Méli Mélo, ainsi que *Lili Petit Pois* (2007) et *Le Murmure des Anges* (2008) pour la compagnie *La Torgnole*. Il vient à la marionnette en autodidacte, et crée un lien entre la lumière et la scène au sein de son solo *Monsieur Watt* (2009).

Il crée avec Yoanelle Stratman la Compagnie Des Fourmis dans la Lanterne, et son second spectacle *Clic* (2013), puis *L'Echo Souterrain* (2015) et *Vent Debout* (2017).

Il réalise aussi la scénographie et la régie plateau pour les spectacles : *Saga* et *Miniatures poétiques d'un monde gigantesque* de la Cie La Torgnole. Dans ce dernier il écrit également des séquences de théâtre d'ombre. En 2013, il signe pour la Compagnie Méli Mélo, un nouveau spectacle de marionnettes : *Flying Zozio*. En 2015, il crée la scénographie et les lumières du spectacle *Uma Maria Um José* pour le Théâtre K. En 2016, c'est pour Barbaque Cie qu'il crée les lumières et participe aux accessoires de *Shakespeare Vient Dîner*. Enfin, il crée et anime des marionnettes pour La Manivelle Théâtre dans *Souliers de Sable* (2016).

FICHE TECHNIQUE

Le Spectacle :

Spectacle de marionnettes. Tout public à partir de 7 ans.

Jauge maximale : 90 personnes (selon le gradin)

(Avec l'installation sur bancs + chaises = Jauge 80)

Distance maxi du dernier rang = 10m de la table.

Durée : 50 minutes

+ 15 min de rencontre avec le public

3 personnes en tournée / 1 véhicule au départ de Lille (59).

Transport possible par avion ou train (cf. fiche technique adaptée)

1 à 2 représentation(s) par jour

Installation :

Arrivée de l'équipe : 4h avant la première représentation

1 technicien d'accueil sera présent pour le déchargement / montage / représentations / démontage

Démontage et chargement : 1h

Espace d'implantation :

Dimension scénique nécessaire : largeur 4m / profondeur 3m / au sol (ou scène peu surélevée).

Fond de scène noir

+ pendrillonage à l'allemande ou 6 grilles d'expo avec velours.

Proximité souhaitée. Noir indispensable.

Si vous ne disposez pas de gradin : fournir 32 chaises (2 rangées de 16 chaises), la compagnie fournit des petits bancs (3 rangs de 6m de long, hauteur : 10cm, 20cm, et 30cm), et des grands bancs (un rang, hauteur 80cm). Dimensions de l'espace total (scène + public) = 7m par 9m.

Merci de prévoir une loge avec café, encas (fruits, biscuits) et bouteilles d'eau.

Alimentation électrique :

2 prise 230v – 16 A sont nécessaires sur scène.

Matériel :

Eclairages :

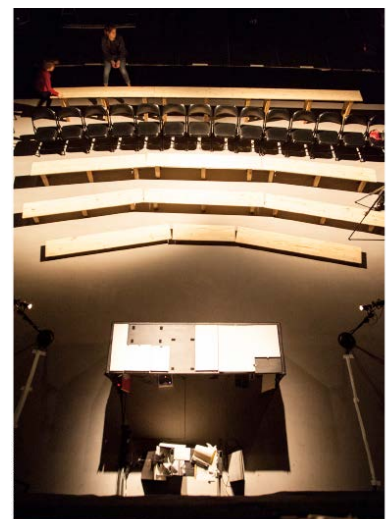
Régie sur scène, depuis un ordinateur sous la table de scèno.

Fournir : 3 Découpes 1kW sur pieds (ou sur perche de face).
et 2 horiziodes (éclairage public)

Sonorisation :

La compagnie fournira son propre système Son.

Régie sur scène depuis un ordinateur.



Contact technique :

Pierre-Yves guinai - 06 18 18 25 21 - piv.guinai@gmail.com

ILS ONT ACCUEILLI VENT DEBOUT

Gyeonggi Puppet Festival 2017, Suwon (COREE DU SUD)
CIKL CAKL Internationales Figurentheaterfestival 2017, St M. ob Bleiburg (AUTRICHE)
MarionnetteFestival - Rotondes, Tadler (LUXEMBOURG)
Drak Theatre Festival, Hradec Králové (REP. TCHEQUE)
Sibiu Young Festival, Sibiu (ROUMANIE)
Festival Lunathica (ITALIE)

L'Arc - Scène Nationale, Le Creusot (71)
La Comédie de Béthune - Centre Dramatique National (62)
Centre Culturel Georges Brassens, Saint Martin Boulogne (62)
L'Hectare, Scène conventionnée de Vendôme (41)
Festival itinérant de Marionnettes, Valenciennes (59)
Espace Culturel Aréa, Aire Sur la Lys (59)
Festival Printemps de Parole, Bussy-Saint-Martin (77)
Les Dimanches de Blandy, Blandy-les-Tours (77)
Sortie Ouest, Domaine départemental de Bayssan, Béziers (34)
Le Carré blanc, Tinquieux (51)



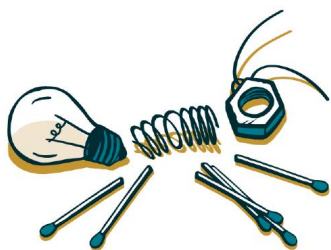
À venir :

La Rose des Vents - Scène nationale, Villeneuve d'Ascq (59)
Festival Méliscènes - Auray (56)
Le Sablier, Pôle des Arts de la Marionnette en Normandie, Ifs (14)
... Et de nombreux autres lieux...

PARTENAIRES ET SOUTIENS

La Région Hauts-de-France / Le Nautilys, Comines (59) / Maison Folie Beaulieu, Lomme (59) / Maison Folie Moulins - Lille (59) / La Manivelle Théâtre, Wasquehal / La Makina, Hellemmes (59)

CONTACT



DES FOURMIS
DANS LA
LANTERNE

Contact Diffusion

Margot Daudin Clavaud - 07 86 74 60 77
cie.danslanterne@gmail.com
www.desfourmisdanslanterne.fr

Compagnie Des Fourmis Dans La Lanterne
15 place du Maréchal Leclerc - 59800 Lille
SIRET : 789 803 566 00015 - APE : 9499Z
Licence : 2-1080715

La Compagnie est adhérente à TheMaa
(Association Nationale des Théâtres de Marionnettes et des Arts Associés)
et au Collectif Jeune Public Hauts-de-France.